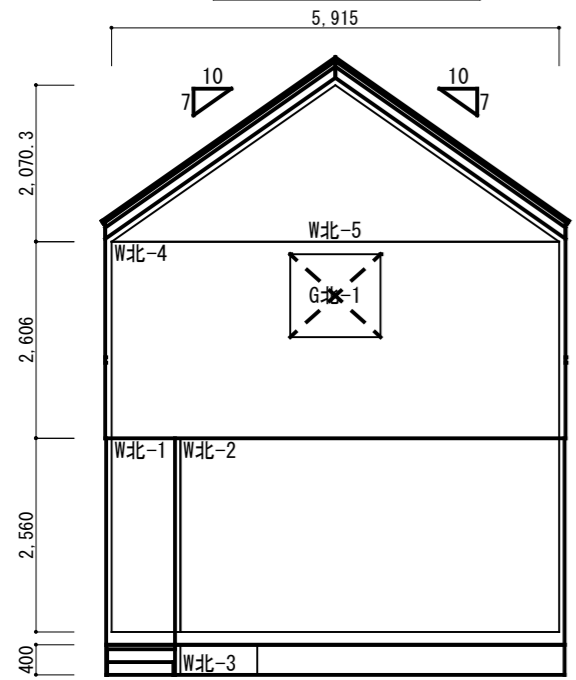
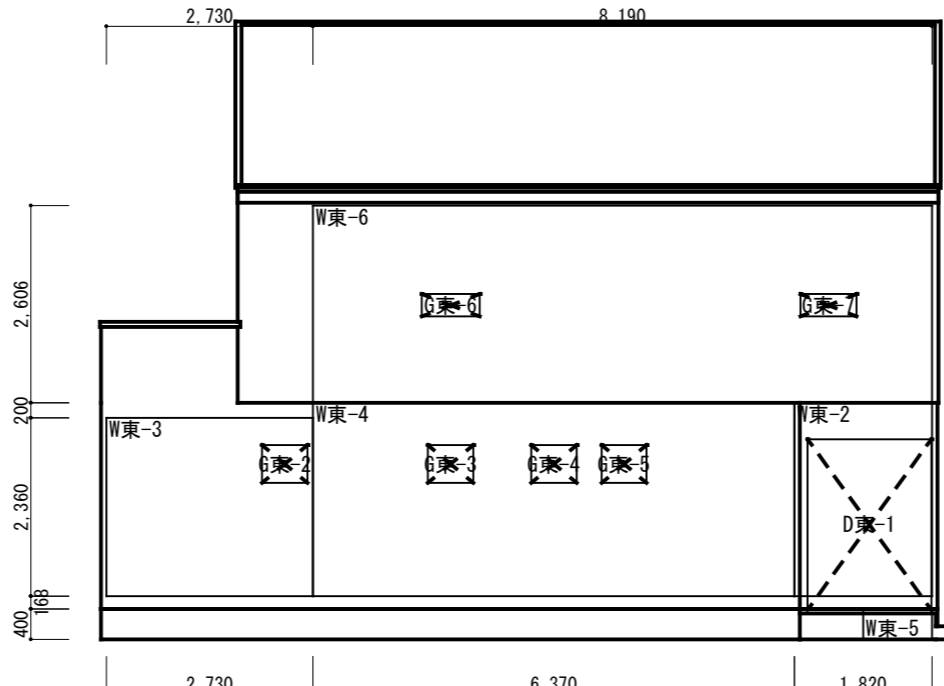


南面 外皮見付図(冷房期)

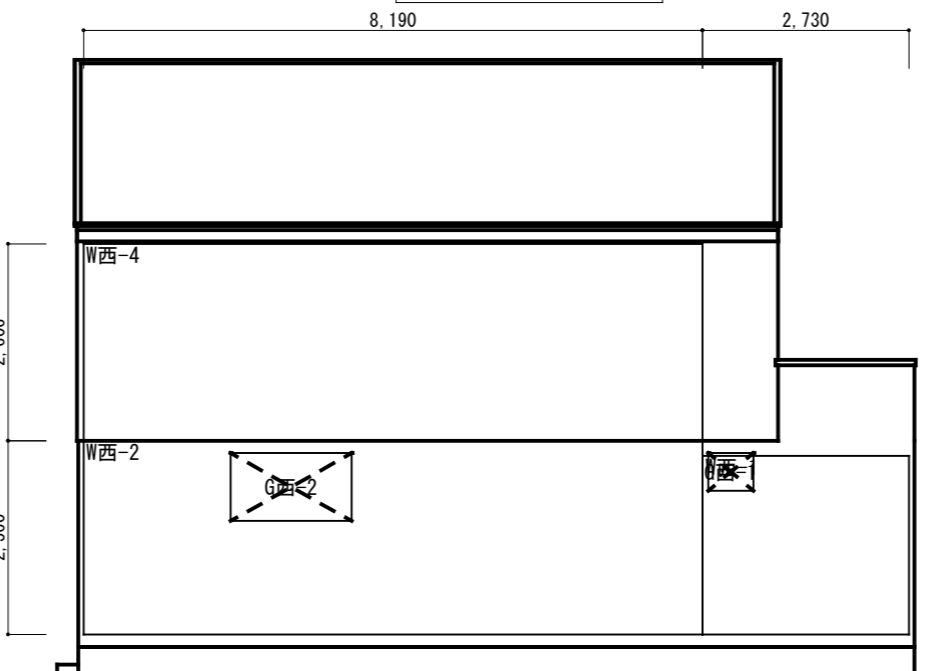


北面 外皮見付図(冷房期)

階	部位名	隣接空間	計算式	面積[m ²]	小計[m ²]	仕様
2	W南-6		$5.915 \times 2.070 \div 2$	6.122	28.456	外壁(1)
2	W南-5		$5.915 \times 2.606 - 7.146$	8.268		
1	W南-4	外気	5.915×0.160	0.946		
1	W南-3		$1.365 \times 2.400 - 1.076$	2.200		
1	W南-2		2.275×2.400	5.460		
1	W南-1		2.275×2.400	5.460		
2	G南-3	外気	1.985×1.800	3.573	8.222	窓(1)
2	G南-2		1.985×1.800	3.573		
1	G南-1		1.195×0.900	1.076		
				面積合計	36.678	



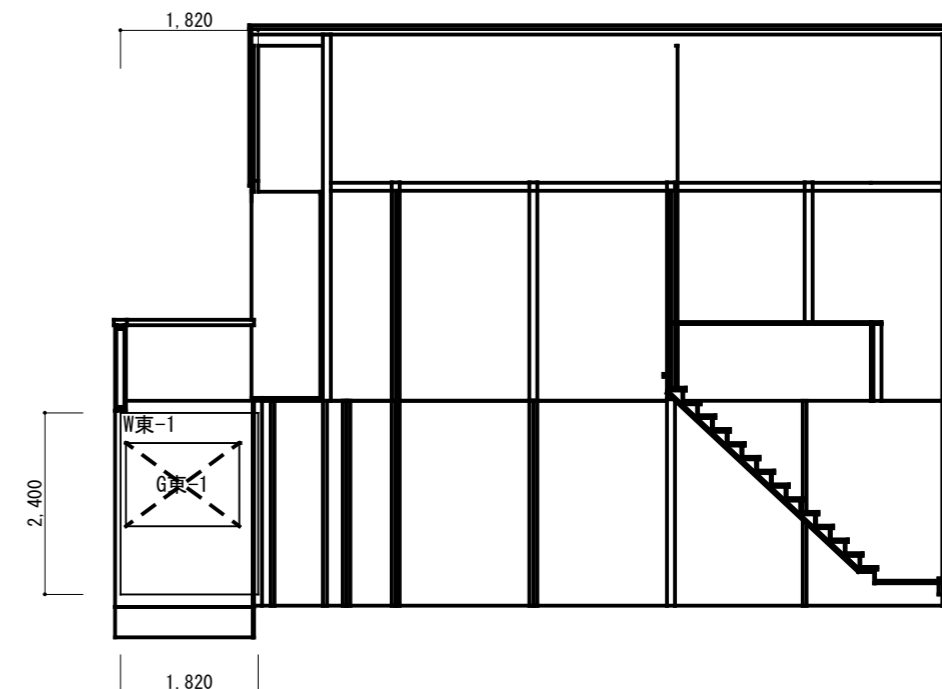
東面 外皮見付図(冷房期)



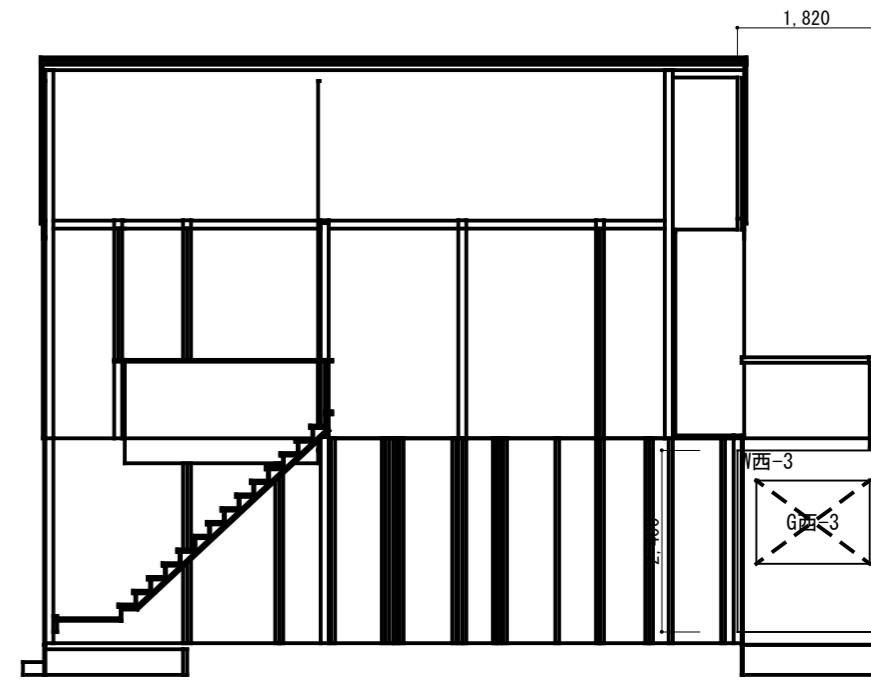
西面 外皮見付図(冷房期)

階	部位名	隣接空間	計算式	面積[m ²]	小計[m ²]	仕様
2	W北-5		$5.915 \times 2.070 \div 2$	6.122	35.364	外壁(1)
2	W北-4		$5.915 \times 2.606 - 1.315$	14.099		
1	W北-2	外気	5.005×2.560	12.813		
1	W北-1		0.910×2.560	2.330		
1	W北-3		1.015×0.400	0.406		
2	G北-1	外気	1.195×1.100	1.315		
				面積合計	37.085	

階	部位名	隣接空間	計算式	面積[m ²]	小計[m ²]	仕様
2	W東-6		$8.190 \times 2.606 - 0.444$	20.899	46.125	外壁(1)
1	W東-5		$6.370 \times 2.560 - 0.900$	15.407		
1	W東-4		$2.730 \times 2.360 - 0.300$	6.143		
1	W東-2	外気	$1.820 \times 2.560 - 3.701$	0.958		
1	W東-1		$1.820 \times 2.400 - 1.650$	2.718		
1	W東-3		0.910×0.400	0.364		
2	G東-7	外気	0.740×0.300	0.222	0.364	外壁(2)
2	G東-6		0.740×0.300	0.222		
1	G東-5		0.600×0.500	0.300		
1	G東-4	外気	0.600×0.500	0.300		
1	G東-3		0.600×0.500	0.300		
1	G東-2		0.600×0.500	0.300		
1	G東-1		1.500×1.100	1.650	3.294	窓(1)
1	D東-1	外気	1.640×2.257	3.701		
				面積合計	53.484	



5面 外皮見付図(冷房期)



6面 外皮見付図(冷房期)

階	部位名	隣接空間	計算式	面積[m ²]	小計[m ²]	仕様
2	W西-4		8.190×2.606	21.343	49.730	外壁(1)
1	W西-3		$1.820 \times 2.400 - 1.650$	2.718		
1	W西-2	外気	$8.190 \times 2.560 - 1.440$	19.526		
1	W西-1		$2.730 \times 2.360 - 0.300$	6.143		
1	G西-3	外気	1.500×1.100	1.650		
1	G西-2		1.600×0.900	1.440		
1	G西-1		0.600×0.500	0.300	3.390	窓(1)
				面積合計		

凡例	
W	外壁
G	窓
D	ドア

工事名	縮尺	設計者	担当者	図面NO
図面名	1/100			
外皮性能図②				